

# CURRICULUM KFO

Die strukturierte Fortbildung für Kieferorthopädie mit

PD Dr. Martin Sander

*Ein Schiff ist im Hafen sicher,  
aber dafür wurde es nicht gebaut.*

*John A. Shedd*



# 2020

Eine Kursreihe des

**Collegium KFO**  
für *praxisnahe* Fortbildung



**Fachlabor  
Dr. W. Klee**  
für *grazile* Kieferorthopädie

# Unser Curriculum Kieferorthopädie 2020

Die Berufsordnung für Zahnärzte verpflichtet jeden Zahnarzt, seine fachliche Kompetenz durch berufsbegleitende Fortbildung kontinuierlich zu aktualisieren und auszuweisen. Kieferorthopädisch tätige Zahnärzte können sich mit unserem **„Curriculum Kieferorthopädie“** strukturiert weiterbilden und die fachlichen Voraussetzungen für den Ausweis der Bezeichnung „Tätigkeitsschwerpunkt Kieferorthopädie“ erlangen.

Dr. M. Sander führt die Kursteilnehmer Schritt für Schritt in die Kieferorthopädie ein, so dass Sie das Erlernte direkt in Ihrer Praxis umsetzen können. Diese praxisnahe Fortbildungsreihe ist ein Gewinn für jeden Zahnarzt, der sich kieferorthopädisch weiterbilden möchte.

Die ursprüngliche Kursreihe wurde von Professor Sander entwickelt und vor fast 40 Jahren erstmals abgehalten. Sie besteht aus 8 aufeinander aufbauenden Zwei-Tage-Kursen sowie einer abschließenden kollegialen Prüfung. Damit können Sie eine qualifizierte Fortbildung nachweisen, wie sie viele Landeszahnärztekammern für den Erwerb der Bezeichnung „Tätigkeitsschwerpunkt Kieferorthopädie“ einfordern. Nähere Informationen zum „Tätigkeitsschwerpunkt Kieferorthopädie“ erhalten Sie bei Ihrer zuständigen Kammer.

Wir wünschen Ihnen schon heute gewinnbringende und erfolgreiche Fortbildungstage bei uns in Frankfurt.

## Ihr Referent



## PD Dr. Martin Sander, Frankfurt

Studium der Zahnmedizin an der Universität Bonn

- 2003 Approbation als Zahnarzt
- 2003 Weiterbildungsassistent an der Universität Ulm, Abteilung Kieferorthopädie
- 2004 Promotion zum Dr. med. dent.
- 2006 Fachzahnarzt für Kieferorthopädie, seit 2008 in der Praxis Sander in Frankfurt
- 2008 Habilitation und Lehrauftrag an der Universität Ulm

## Termine 2020/2021

Nr.	Referent: PD Dr. Martin Sander	Termin
1	Kieferorthopädische Diagnostik und Planerstellung	30./31.10.20
2	Herausnehmbare KFO 1	27./28.11.20
3	Herausnehmbare KFO 2 und festsitzende KFO 1 – Verankerungstechniken	15./16.01.21
4	Festsitzende KFO 2 – Biegeübungen und Materialkunde	19./20.02.21
5	Festsitzende KFO 3 – Einführung in die Klebetechnik	26./27.03.21
6	Festsitzende KFO 4 – Eckzahneinordnung	21./22.05.21
7	Festsitzende KFO 5 – Extraktionen und Nichtanlagen	09./10.07.21
8	Festsitzende KFO 6 – Molarenaufrichtung, Finishing, Retention	24./25.09.21
9	Kollegiale Abschlussprüfung	15./16.10.21

Veranstaltungsort ist Frankfurt am Main

Die **Kursgebühr für die gesamte Reihe beträgt 6.795,- €** (zzgl. MwSt.) und beinhaltet das Begleitbuch „Kieferorthopädie“ (Wert 100,- €), **plus 725,- €** für Work-Kits (zzgl. MwSt.). Für die Bereitstellung der **Typodonten wird zusätzlich ein Betrag von 305,- €** (zzgl. MwSt.) für die gesamte Kursreihe berechnet. Für die praktischen Übungen ist kieferorthopädisches Instrumentarium erforderlich, das je nach Bedarf weitere Kosten verursachen kann, jedoch auch für die Behandlung in Ihrer Praxis benötigt wird. Über die empfohlenen Zangen und Hilfsmittel werden Sie jeweils vor den Kursen informiert.

Die Einzelkursgebühr und die jeweiligen Kosten für die Work-Kits werden ca. 4 Wochen vor Beginn des jeweiligen Kurses in Rechnung gestellt. Der Betrag für die Typodonten wird für die gesamte Kursreihe einmalig in Rechnung gestellt. Bei einmaliger Zahlung der gesamten Kursgebühr vor Beginn der Kursreihe gewähren wir Ihnen einen Rabatt von 5 % (davon ausgenommen sind die Work-Kits und die Typodonten). Bitte beachten Sie unsere AGB unter [www.collegium-kfo.de](http://www.collegium-kfo.de).

Insgesamt erhalten Sie 167 Fortbildungspunkte sowie 6.795 Kleepunkte. Bitte beachten Sie, dass die Teilnahme am Kurs „Kollegiale Abschlussprüfung“ nur möglich ist, wenn Sie die gesamte Curriculum-Reihe besucht haben.



Das Buch zum Kurs  
inklusive!

# ■ Kieferorthopädische Diagnostik und Planerstellung

1

PD Dr. Martin Sander

**Freitag 30.10.20**

9.00-18.00 Uhr

**Samstag 31.10.20**

9.00-17.00 Uhr

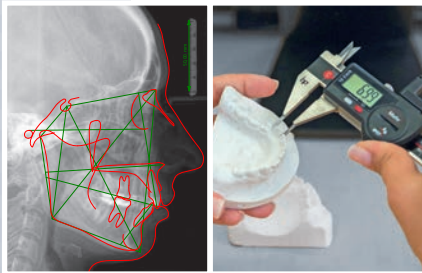
**17 Fortbildungspunkte**

## Kursbeschreibung

Vor jeder kieferorthopädischen Behandlung muss eine Diagnostik erstellt werden. Die sorgfältige Anamnese und die vollständige Untersuchung des Patienten machen die Kunst aus, bei der kieferorthopädischen Planung auf beiden Beinen zu stehen.

## Kursschwerpunkte

- Anamnese und die ätiologische Beurteilung
- Erstuntersuchung
- Abdrucknahme, die Modellherstellung und die Modellanalyse
- röntgenologische Untersuchung – OPG/FRS/DVT/Handröntgen
- Gesamtbefund
- Planerstellung



Erprobte und praktikable Messungen zur Diagnostik der vertikalen, sagittalen und transversalen Abweichungen werden erläutert und am Modell geübt. Darüber hinaus erfolgt eine Einführung in die Auswertung und Interpretation von Fernröntgenseitenaufnahmen und in die Bestimmung des skelettalen Alters auf Grund einer Handwurzelaufnahme.

Die Kursteilnehmer erhalten erste Einblicke in die Beurteilung eines Behandlungsfalls und die daraus resultierenden therapeutischen Konsequenzen. Abschließend wird die formale Erstellung eines kieferorthopädischen Behandlungsplans besprochen.

## ■ Herausnehmbare KFO 1

### Kursbeschreibung

In diesem Kurs werden dental sowie funktionell wirkende kieferorthopädische Geräte besprochen. Es wird auf die dentoalveolären sowie skelettalen Einflüsse eingegangen, die durch diese Geräte hervorgerufen werden können.

Der Schwerpunkt liegt auf den geführten Platten (VDP, RDP und Twin Block), dem idealen Behandlungssystem, wenn in der Behandlung mit herausnehmbaren Geräten gleichzeitig sowohl aktive Maßnahmen (z. B. Transversalerweiterungen, Einzelzahnbewegungen) als auch funktionelle Maßnahmen (z. B. Bissverlagerungen, mandibuläre Mittellinienkorrektur) durchgeführt werden sollen.

Für jedes Behandlungsgerät werden die Indikation, das günstigste Behandlungsalter und die Handhabung besprochen. Anhand von klinischen Fällen wird die Wirkungsweise demonstriert. Mögliche Fehler und deren Vermeidung werden ausführlich diskutiert. Bei den verschiedenen funktionskieferorthopädischen Geräten wird in Abhängigkeit von den Dysgnathien die Technik der Konstruktionsbissnahme besprochen und aneinander geübt.

Neben den geführten Platten werden Aktivatoren, Bionatoren und der Federaktivator herausgestellt.



2

PD Dr. Martin Sander

**Freitag 27.11.20**

9.00-18.00 Uhr

**Samstag 28.11.20**

9.00-17.00 Uhr

**17 Fortbildungspunkte**

## ■ Herausnehmbare KFO 2 und festsitzende KFO 1 – Verankerungstechniken

# 3

PD Dr. Martin Sander

**Freitag 15.01.21**

9.00-18.00 Uhr

**Samstag 16.01.21**

9.00-17.00 Uhr

**17 Fortbildungspunkte**

### Kursbeschreibung

Der Kurs zeigt weitere Möglichkeiten der herausnehmbaren Behandlung, Plattenapparaturen sowie Aligner-Therapien. Diese verstehen sich als konkurrierende Systeme zu einfachen Multibandbehandlungen. Professionelle sowie auch selbst hergestellte Aligner werden erläutert.

In zweiten Teil werden die Teilnehmer an die Behandlung mit festsitzenden Apparaturen herangeführt. Es wird mit „Verankerungsapparaturen“ begonnen. Gestartet wird mit der transversalen Erweiterung des Oberkiefers, mit Schwerpunkt auf der Gaumennahterweiterung sowie auch dem Verankerungsgerät Quadhelix. Beide Behandlungstechniken werden ausführlich diskutiert.

Der unbeliebte Headgear und seine Einsatzmöglichkeiten sowie praxistaugliche Modifikationen zum Distalisieren werden besprochen, außerdem moderne Alternativen, wie z. B. bissverlagernde Federn, das Herbst-Scharnier sowie auch das Pendulum.

Die vorgestellten Verankerungstechniken komplettieren festsitzende Hilfsgeräte wie Palatinalbogen, Lipbumper, Delaire-Maske, Nanceappliance, Lingualbogen etc.

Die praktischen Übungen in diesem Kurs beinhalten das Handwerken an einem teilmobilen Typodonten, an dem aktiv das Anpassen und Aktivieren von einer Quadhelix geübt wird sowie auch das Herstellen eines Standard-Headgears und eines asymmetrischen Headgears.



## ■ Festsitzende KFO 2 – Biegeübungen und Materialkunde

### Kursbeschreibung

Für die Therapie mit Multiband sind, unabhängig von der Technik, die zur Anwendung kommen soll (Standard Edgewise oder Straight-Wire), verschiedene Biegungen erforderlich.

Der Teilnehmer erhält theoretische und praktische Kenntnisse über das Material, die Biomechanik – die zu erwartenden Effekte – und auch über die Indikation bestimmter Teilbögen. Im Einzelnen werden besprochen, jeweils mit Indikation, Kontraindikation, Herstellung, Aktivierung, Effekt, Nebeneffekt und zu verwendenden Kräften:

#### Teilbögen:

Aufrichtefeder,  
Retraktionsfeder,  
etc.

#### Utility:

Für besondere  
therapeutische  
Aspekte

#### Verankerungsmaßnahmen:

Tipback-Biegungen,  
linguale Verankerungsmöglichkeiten,  
Quadhelix, Palatalbar, etc.



Die Teilnehmer erhalten einen Überblick über die unterschiedlichen Drahtqualitäten und deren Wirkungsweise auf die geplanten Maßnahmen.

#### Praktische Arbeiten finden am Frasco-Modell statt.

Dabei wird das Biegen von Teilbögen geübt. Ebenso werden die verschiedenen Aktivierungsmöglichkeiten der Quadhelix erarbeitet.

# 4

PD Dr. Martin Sander

**Freitag 19.02.21**

9.00-18.00 Uhr

**Samstag 20.02.21**

9.00-17.00 Uhr

**17 Fortbildungspunkte**

## ■ Festsitzende KFO 3 – Einführung in die Klebetechnik

5

PD Dr. Martin Sander

**Freitag 26.03.21**

9.00-18.00 Uhr

**Samstag 27.03.21**

9.00-17.00 Uhr

**17 Fortbildungspunkte**

### Kursbeschreibung

In diesem Kurs wird erstmals ein vollindividueller Typodont beklebt und mit Standard Edgewise Technik behandelt. Wichtig ist dabei die korrekte Bracketplatzierung, da unter anderem von dieser Positionierung die Wirkung des Regulierungsbogens auf den Zahn abhängt.

Die Teilnehmer erlernen in Theorie und Praxis das direkte und indirekte Kleben der Brackets, erhalten aber auch Kenntnisse über das „Bebändern“, das im Seitenzahnbereich noch immer Vorteile aufweist.

Besprochen werden die Verankerungsprobleme und -maßnahmen sowie die Lösung kleiner orthodontischer Problemstellungen unter Beachtung der biologischen und biomechanischen Grundlagen der Zahnbewegungen.



**Die praktischen Arbeiten wie das Setzen der Bänder und Kleben der Brackets werden am Typodonten durchgeführt.**

Der erste Typodont wird weitestgehend mit einfachen Techniken behandelt.



## ■ Festsitzende KFO 4 – Eckzahneinordnung

### Kursbeschreibung

Die Einordnung verlagelter Eckzähne stellt oft Probleme an die richtige Vorgehensweise. Die ideale Apparatur zur Einordnung von Eckzähnen ist die Multibandapparatur, da sie in der Lage ist, die Eckzähne achsensgerecht einzustellen und den für diese Zähne meist fehlenden Platz zu schaffen. Herausnehmbare Geräte können nur dann angewendet werden, wenn die Lage und Durchbruchrichtung des Eckzahns bereits so günstig ist, dass keine besondere Beeinflussung der Achsenstellung notwendig ist.

In diesem Kurs wird die Einordnung des Eckzahns unter Berücksichtigung verschiedener kieferorthopädischer Behandlungsbehelfe besprochen und an einem Typodonten mit Hilfe der Straightwire Multibandtechnik praktisch erprobt. Indikation und Kontraindikation werden diskutiert.

Wichtiger Teil dieses Kurses ist ebenfalls die Diagnostizierung von verlagerten Zähnen im Röntgenbild, mit besonderem Schwerpunkt auf dem DVT, das die dreidimensionale Darstellung der Zähne hervorragend wiedergibt. Hieran soll auch die Lokalisation und die Zugrichtung für den verlagerten Zahn besprochen werden.



**Zur Darstellung des Behandlungsablaufs werden die verschiedenen Behandlungsmaßnahmen am Typodonten in einem Wasserbad überprüft.**

6

PD Dr. Martin Sander

**Freitag 21.05.21**

9.00-18.00 Uhr

**Samstag 22.05.21**

9.00-17.00 Uhr

**17 Fortbildungspunkte**

## ■ Festsitzende KFO 5 – Extraktionen und Nichtanlagen

# 7

PD Dr. Martin Sander

**Freitag 09.07.21**

9.00-18.00 Uhr

**Samstag 10.07.21**

9.00-17.00 Uhr

**17 Fortbildungspunkte**

### Kursbeschreibung

Trotz aller Ideen sind auch heute noch bei einigen Behandlungen Extraktionen notwendig. Dieser Kurs soll noch einmal verdeutlichen, wie man in der Diagnostik die Extraktionsempfehlung findet. Ebenso, wie man sie vermeiden kann, aber vor allem, wie man den dann meist doch sehr viel schwierigeren Fall mit Extraktionen behandelt. Von wo wird die Lücke geschlossen? Welche Gefahren bestehen, wenn man nicht extrahiert?

Im praktischen Teil des Kurses wird exemplarisch eine Klasse-II-Anomalie mit Extraktion von 4 Prämolaren behandelt. Die im Typodonten aufgestellte Fehlstellung zeigt bei der Behandlungsaufgabe eine protrudierte Front, einen Außenstand der Eckzähne und Platzmangel im Ober- und Unterkiefer.

Der erwachsene Patient mit UK 1er Extraktion wird ebenso besprochen, wie der Patient mit 6er Extraktion.

Nichtanlagen bilden ein weiteres großes Feld dieses Kurses.

**Alle Übungen finden am Typodonten statt, der nach jedem Behandlungsschritt im Wasserbad die Stellungsänderung der Zähne erkennen lässt.**

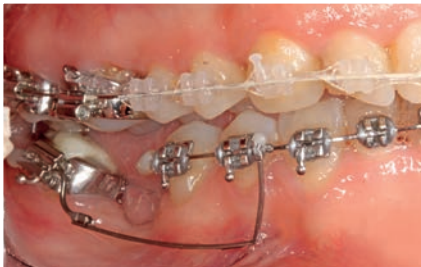


## ■ Festsitzende KFO 6 – Molarenaufrichtung, Finishing, Retention

### Kursbeschreibung

In diesem Kurs werden schwierige Behandlungsfälle besprochen und am Typodonten geübt. Die wiederholte Anwendung einer Quadhelix, einer Derotationsfeder, einer Intrusionsmechanik und die Molarenaufrichtung wird am Typodonten durchgeführt. Alle Behandlungsschritte werden zunächst hinsichtlich der Wirkung und Nebenwirkung diskutiert und anschließend auf vollbeweglichen Typodonten praktisch übertragen.

In diesem Kurs werden auch Mischmaterialien aus Stahl und Nickeltitan vorgestellt (Hybridtechnik/Compoundtechnik) und in der Anwendung der bekannten Aufrichtefeder nach Sander ausprobiert. Außerdem beschäftigt sich der Kurs mit dem Abschluss der festsitzenden Behandlung, dem Entbändern und dem Einsatz des Positioners zum Finishing nach Multiband.



Dem Kursteilnehmer wird ein praxisnahes Retentionskonzept vermittelt, das modern und zeitgemäß ist und das mühsam erreichte Ergebnis der Behandlung sichert.

8

PD Dr. Martin Sander

**Freitag 24.09.21**

9.00-18.00 Uhr

**Samstag 25.09.21**

9.00-17.00 Uhr

**17 Fortbildungspunkte**

## ■ Kollegiale Abschlussprüfung

9

PD Dr. Martin Sander

**Freitag 15.10.21**

9.00-18.00 Uhr

**Samstag 16.10.21**

9.00-17.00 Uhr

**31 Fortbildungspunkte**

### Kursbeschreibung

Die Abschlussprüfung konzentriert sich auf Arbeiten aus der eigenen Praxis und soll dem Nachweis dienen, dass die Teilnehmer in der Lage sind, das in den Kursen erworbene Wissen in der Behandlung von Patienten anzuwenden. Deshalb ist jeder Teilnehmer gebeten, zwei Fälle aus der eigenen Praxis mit allen dazugehörigen Unterlagen vorzustellen, indem er sein Behandlungskonzept von der Planung bis zum aktuellen Behandlungsstand vorträgt.

### Folgende Unterlagen sollten die Teilnehmer für beide Fälle mitbringen:

- komplett ausgewertete Modellanalyse
- komplett ausgewertete Fernröntgenbilder

Die eigenen Fälle, von denen nur die Diagnostik und die Behandlungsplanung gefordert sind (und dementsprechend auch noch nicht behandelte Fälle), sollen in Powerpoint oder einem ähnlichen Format vorgestellt werden.

Der Ablauf wird während der Kursreihe ausgiebig besprochen.

**Nach dem erfolgreichen Abschlussgespräch erhalten die Teilnehmer ein Prüfungs-Zertifikat.**



[www.retain3r.de](http://www.retain3r.de)

## Vorteile für den Behandler:

- 3 Einzigartig durch dreidimensionale Konstruktionsgestaltung
- 3 Dreidimensionalität ermöglicht die Ausnutzung engster Platzverhältnisse
- 3 Kann individuell für jeden Zahn in allen Dimensionen erstellt werden
- 3 Weist beim Einsetzen keine Spannung auf
- 3 Einfaches Einsetzen, da der Retainer nur eine korrekte Position an den Zahnflächen besitzt
- 3 Schnelles und präzises Kleben durch Silikonschlüsselübertragung
- 3 Aufgeraute Klebestellen sorgen für besten Klebeverbund
- 3 Konstruktion des Retainers mit CAD-Software
- 3 Vollautomatisch gefräster Retainer aus Titan Grad 5 (exzellente Biokompatibilität und materialbedingte Grundelastizität)

## Vorteile für den Patienten:

- 3 Maximaler Tragekomfort durch perfektes Anliegen am Zahn sowie abgerundete und polierte Oberflächen
- 3 Durch individuelle passgenaue Form bessere Mundhygiene möglich: Vermeidung von Kontaktkaries, Parodontose und Zahnsteinbildung
- 3 Biokompatibel: bestens für Nickel-Allergiker geeignet

## Exklusiv zu beziehen bei den KFO-Speziallaboren:

### Frankfurt

Fachlabor Dr. W. Klee  
für grazile Kieferorthopädie GmbH  
Vilbeler Landstraße 3-5  
60386 Frankfurt/Main, Germany  
Tel. +49 69 94221-0  
info@kfo-klee.de, www.kfo-klee.de

### Potsdam

Fachlabor Dr. W. Klee  
für grazile Kieferorthopädie GmbH  
Potsdamer Straße 176  
14469 Potsdam, Germany  
Tel. +49 331 55070-0  
info@kfo-klee.de, www.kfo-klee.de

### Hamburg

Labor Dr. F. W. Selbach GmbH + Co. KG  
Fachlabor für Kieferorthopädie  
Beutnerring 9  
21077 Hamburg, Germany  
Tel. +49 40 761044-0  
info@selbach.de, www.selbach.de

### Hersteller:

Hostettler Dental AG  
Friedhofweg 24, CH 4950 Huttwil  
Tel. +41 (0)62 962 31 41  
Mobil +41 (0)79 344 91 93  
zahn@hostettler-dent.ch  
www.hostettler-dent.ch

## ■ Die besondere Einladung

**PD Dr. Martin Sander**

# KFO Expertenseminar

Absolventen der kompletten Kursserie Curriculum Kieferorthopädie können an diesem jährlich stattfindenden Expertenseminar teilnehmen, das zur Auffrischung sowie zur Vermittlung der neuesten Entwicklungen im Bereich der Wissenschaft und Anwendung der Kieferorthopädie dient.

Die Einladung zu diesem Kurs erfolgt direkt durch PD Dr. Martin Sander.



# FAXANTWORT Bitte senden Sie Ihre Kursbuchung per Fax an die Nr. +49 69 94221-206

**Rechnungsanschrift** (Bitte vollständig ausfüllen)

Praxis: \_\_\_\_\_

Kd.-Nr. (falls vorhanden): \_\_\_\_\_

Name: \_\_\_\_\_

Tel./Fax: \_\_\_\_\_

Straße: \_\_\_\_\_

E-Mail: \_\_\_\_\_

PLZ, Ort: \_\_\_\_\_

Unterschrift/Datum: \_\_\_\_\_

## Zu Ihren Bedingungen belege ich verbindlich das Curriculum 2020 mit PD Dr. M. Sander

Kursreihe	Ort	Kurs-Nr.	Gebühr (zzgl. MwSt.)	Datum	Uhrzeit	<input checked="" type="checkbox"/>
Curriculum Kieferorthopädie 2020	FFM	C-2020	6795,- + 725,- € Work-Kit + 305,- € Typodonten	30.10.2020 bis 16.10.2021	Fr.: 09:00-18:00 Sa.: 09:00-17:00	<input type="checkbox"/>

Teilnehmer

Teilnehmer

Die Einzelkursgebühr und die jeweiligen Kosten für die Work-Kits werden 30 Tage vor Beginn des jeweiligen Kurses in Rechnung gestellt. Der Betrag für die Typodonten wird für die gesamte Kursreihe einmalig in Rechnung gestellt.

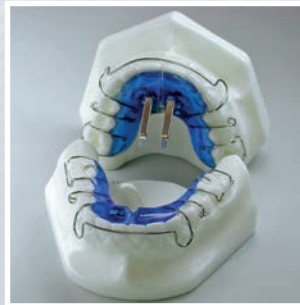
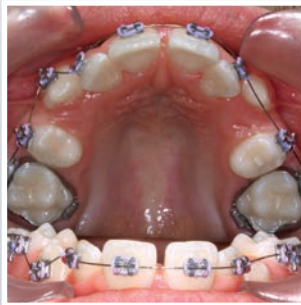
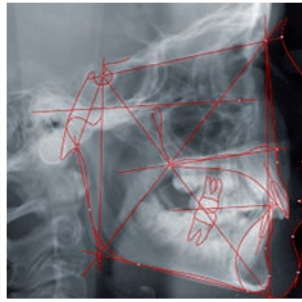
Bei einmaliger Zahlung der gesamten Kursgebühr vor Beginn der Kursreihe gewähren wir Ihnen einen Rabatt von 5% (davon ausgenommen sind die Work-Kits, die Typodonten und das Kursbuch). Die allgemeinen Geschäftsbedingungen, zu finden unter [www.collegium-kfo.de](http://www.collegium-kfo.de), erkenne ich an.

- Die Kursgebühr wird wie folgt bezahlt:**
- Wir überweisen nach Rechnungserhalt 2 Wochen vor Kursbeginn.
  - Wir haben Bankeinzug. Bitte ziehen Sie die Kursgebühr 2 Wochen vor Kursbeginn ein.
  - Bitte ziehen Sie die Kursgebühr 2 Wochen vor Kursbeginn über mein AMEX-Konto ein.
- Ich möchte den Rabatt von 5% erhalten und zahle die Kursgebühr in einer Summe.

**Beachten Sie: Sie benötigen KFO-Instrumente (Zangen etc.), die Sie ggf. zusätzlich erwerben müssen.**

# CURRICULUM KFO

Weitere Kursangebote unter [www.collegium-kfo.de](http://www.collegium-kfo.de)



Wenn Sie künftig unsere Informationen und Angebote nicht mehr erhalten möchten, können Sie bei uns der Verwendung Ihrer Daten für Werbezwecke widersprechen.

**Collegium KFO**  
für *praxisnahe* Fortbildung



**Fachlabor  
Dr. W. Klee**  
für *grazile* Kieferorthopädie

Vilbeler Landstraße 3-5  
60386 Frankfurt/Main  
Telefon +49 69 94221-0  
Telefax +49 69 94221-201

Internet: [www.collegium-kfo.de](http://www.collegium-kfo.de)  
E-Mail: [info@collegium-kfo.de](mailto:info@collegium-kfo.de)