

GEPRÜFTE QUALITÄT BIETET SICHERHEIT

Mit unserem exklusiven, für Innungsmitglieder entwickelten Qualitätssicherungssystem QS-Dental erfüllen wir Ihre sowie die Erwartungen Ihrer Patienten hinsichtlich Qualität, Funktion und Tragekomfort der jeweiligen Apparatur.

Bei Zahnspangen, festsitzenden Apparaturen und Schienen, die meist viele Monate im Mund verbleiben, muss die medizinische Unbedenklichkeit gewährleistet sein. Hierfür stehen die QS-Dental geprüften Meisterlabore!

Als QS-Dental geprüftes deutsches Meisterlabor garantieren wir Ihnen:

- Sorgfältigste fertigungsspezifische Zwischen- und Endkontrollen sowie Dokumentation entsprechend den Vorgaben der europäischen Medizinprodukte-Verordnung
- Verwendung ausschließlich geprüfter und bioverträglicher Materialien
- Fertigung der Zahnspangen auf Basis fachlich fundierter Qualitätssicherungsstudien
- Höchste fachliche Qualifikation des Zahntechnikermeisters und seiner Mitarbeiter

**Ein Lächeln ist zu wertvoll,
um es dem Zufall zu überlassen**



LEGEN SIE IHRE SICHERHEIT IN UNSERE HÄNDE!



Fachlabor Dr. W. Klee

für *grazile* Kieferorthopädie

Vilbeler Landstraße 3-5 • 60386 Frankfurt am Main
Potsdamer Straße 176 • 14469 Potsdam

Telefon Frankfurt: +49 (0)69 94221-0
Telefon Potsdam: +49 (0)331 55070-0

E-Mail: info@kfo-kee.de
Internet: www.kfo-kee.de



KFO-BEHANDLUNGEN MIT QUALITÄTSVERSPRECHEN

Eine sichere Entscheidung!

Das Fachlabor *Dr. W. Klee für grazile Kieferorthopädie* an den Standorten Frankfurt am Main und Potsdam bietet Ihnen bzw. Ihren Patientinnen und Patienten ein breites Spektrum hochwertiger kieferorthopädischer Behandlungen.

Dabei sorgt das speziell für das Zahntechniker-Handwerk entwickelte *Qualitätsmanagementsystem QS-Dental* für noch mehr Sicherheit und Qualität.

Auf diese Lebensqualität sollten Sie nicht verzichten.



PERFEKT IN PASSGENAUIGKEIT UND FUNKTION

Eine herausnehmbare oder festsitzende Zahnsperre?
Transparente Zahnkorrekturschienen für Erwachsene oder ein
Therapiegerät für Schnarchende? Die Varianten sind vielfältig.

Sie beraten Ihre Patienten umfassend über die Behandlungs-
möglichkeiten. Anschließend fertigen wir in unserem Meister-
labor die Apparatur in perfekter Form, Funktion und Farbe,
die so einzigartig ist wie Ihre Patienten.



Sie können sich voll und ganz auf uns verlassen. Ganz gleich
ob zeitnahe Terminabsprachen, Beratung und Planung oder
ganz individuelle Patientenwünsche. Wir begleiten den
gesamten Herstellungsprozess vom Anfang bis zum Abschluss
der Behandlung, die meist mit einem Retainer endet.

Das ist moderne Kieferorthopädie par excellence: perfekte
Funktion, passgenau und grazil - für das schönste Lächeln
Ihrer Patienten.



BETREUT VOM TEAM DES FACHLABORS DR. W. KLEE AUS FRANKFURT AM MAIN UND POTSDAM

Wir fertigen Ihre herausnehmbaren und festsitzenden
Apparaturen nach höchsten Qualitätsstandards - für
perfekte Funktion und sicheren Therapieerfolg.

Wir beachten den aktuellen Stand der Wissenschaft und der
dentalen Materialkunde und gewährleisten die Einhaltung
des Medizinprodukterechts zur Sicherstellung absoluter
Biokompatibilität.

Die besondere Kompetenz unseres Zahntechnikermeisters
vor Ort im Zusammenwirken mit Ihnen sorgt für Höchstleis-
tungen in jedem individuellen Patientenfall.

Sie sind damit immer optimal und sicher versorgt.

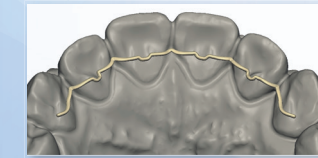
Am besten mit QS-Dental:
*Die QS-Dental geprüften Meisterlabore der Innungen fertigen
kieferorthopädische Apparaturen und Schnarchtherapiegeräte
mit Qualitätsversprechen – mit einem klaren Konzept für das
QM-System der Zahnärzte. Zum Wohle der Patienten.*

HANDWERK TRIFFT DIGITALISIERUNG

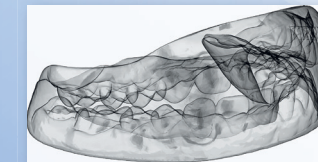
Wir verbinden das Beste aus zwei Welten: Die Digitalisierung
bezieht sich bei uns nicht nur auf den Ablauf, der mit der
Herstellung kieferorthopädischer Apparaturen zu tun hat,
sondern betrifft alle Bereiche des gesamten Laborbetriebs:
Modernste Digitaltechnologie, individuelle Dienstleistungen
und erstklassige Apparaturen greifen ineinander und sorgen
für offene und vollständig validierte digitale Workflows.

Dank unseres digitalen Auftragserfassungsportals können
Sie jederzeit, einfach und sicher Aufträge erfassen sowie
Intraoralscans, Röntgenbilder oder sonstige 3D-Scandaten
hochladen.

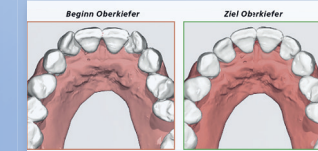
DIGITALE PRODUKTE



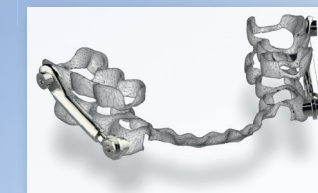
3D Swiss Titan Retainer - Das Ein-
zigartige an diesem Retainer aus
Titan, Grad 5 ist die dreidimensio-
nale Konstruktionsgestaltung und
die CNC-gefräste Herstellung.



Beim **digitlaen Positioner/Finisher**
werden die Zahnfehlstellungs-
korrekturen computerunterstützt
durchgeführt und kontrolliert. Im
Anschluss wird er in einem von uns
patentierten Verfahren konstruiert.



Digitales Set-up aesthetic liner®
Mit dem digitalen Datensatz ist es
möglich, durch virtuelle Umstel-
lung in einer kieferorthopädischen
Planungssoftware die optimale
Zahnanordnung zu bestimmen.



Digitale „Guss“-KFO - Apparaturen
werden nicht mehr konventionell
hergestellt (modellieren, einbetten,
aufheizen, gießen), sondern im
Metalldruck-Verfahren (Selektives
Laser-Melting) und haben dadurch
eine höhere Dichte.